



PHASAGE TRAVAUX

Page 1/10
Indice : A

Code chantier : 11-01-07

Phasage Travaux

AVENIR DECONSTRUCTION

OPERATION

Démolition d'un pont

SITE D'INTERVENTION

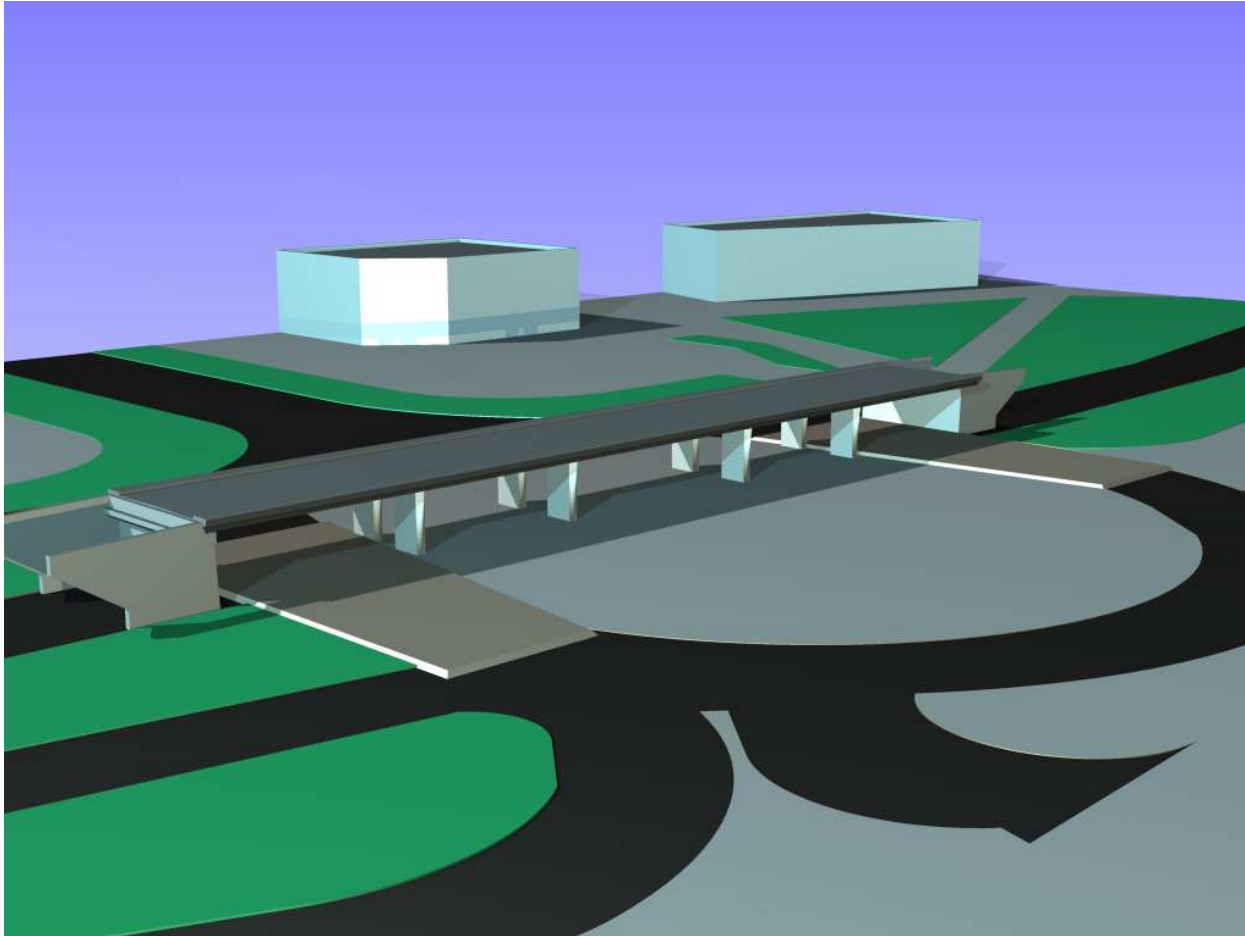
Avenue de la Somme / Avenue de Matosinhos / Avenue JF Kennedy
MERIGNAC (33)

❖ Démolition du pont :

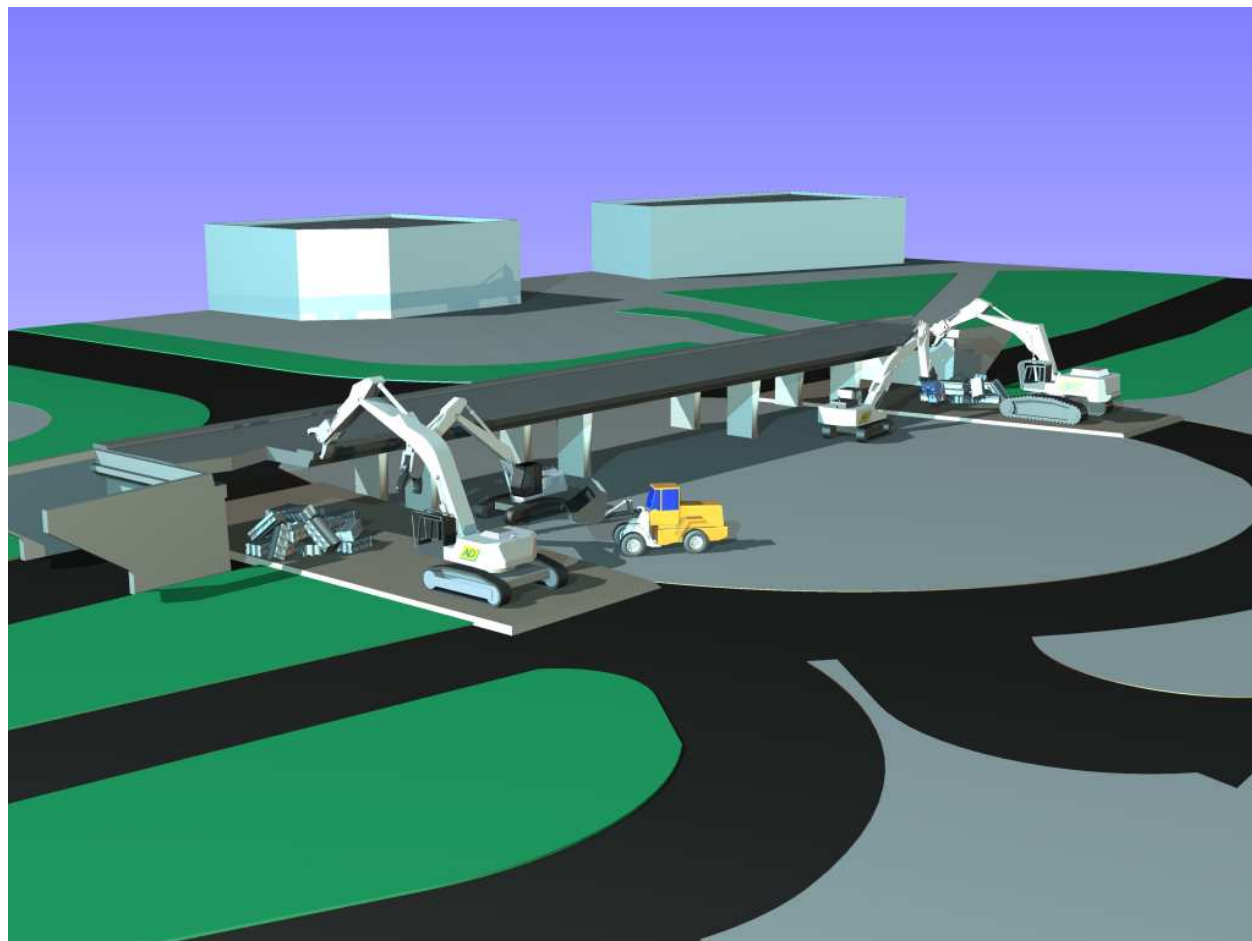
⚡ Du samedi 23/07 à 20h00 jusqu'au 25/07 à 5h00

❖ Moyen en matériel et personnel :

- ⚡ 2 pelles 45T
- ⚡ 2 pelles 25T
- ⚡ 1 Chargeur 3500L
- ⚡ 1 Camion 8x4
- ⚡ 2 Cisailles béton
- ⚡ 1 Cisaille fer
- ⚡ 1 Broyeur béton
- ⚡ 1 Brise-roche hydraulique
- ⚡ 1 Conducteur de travaux
- ⚡ 1 Chef de chantier
- ⚡ 2 manœuvres
- ⚡ 6 chauffeurs d'engins
- ⚡ 1 mécanicien
- ⚡ 1 hydraulicien



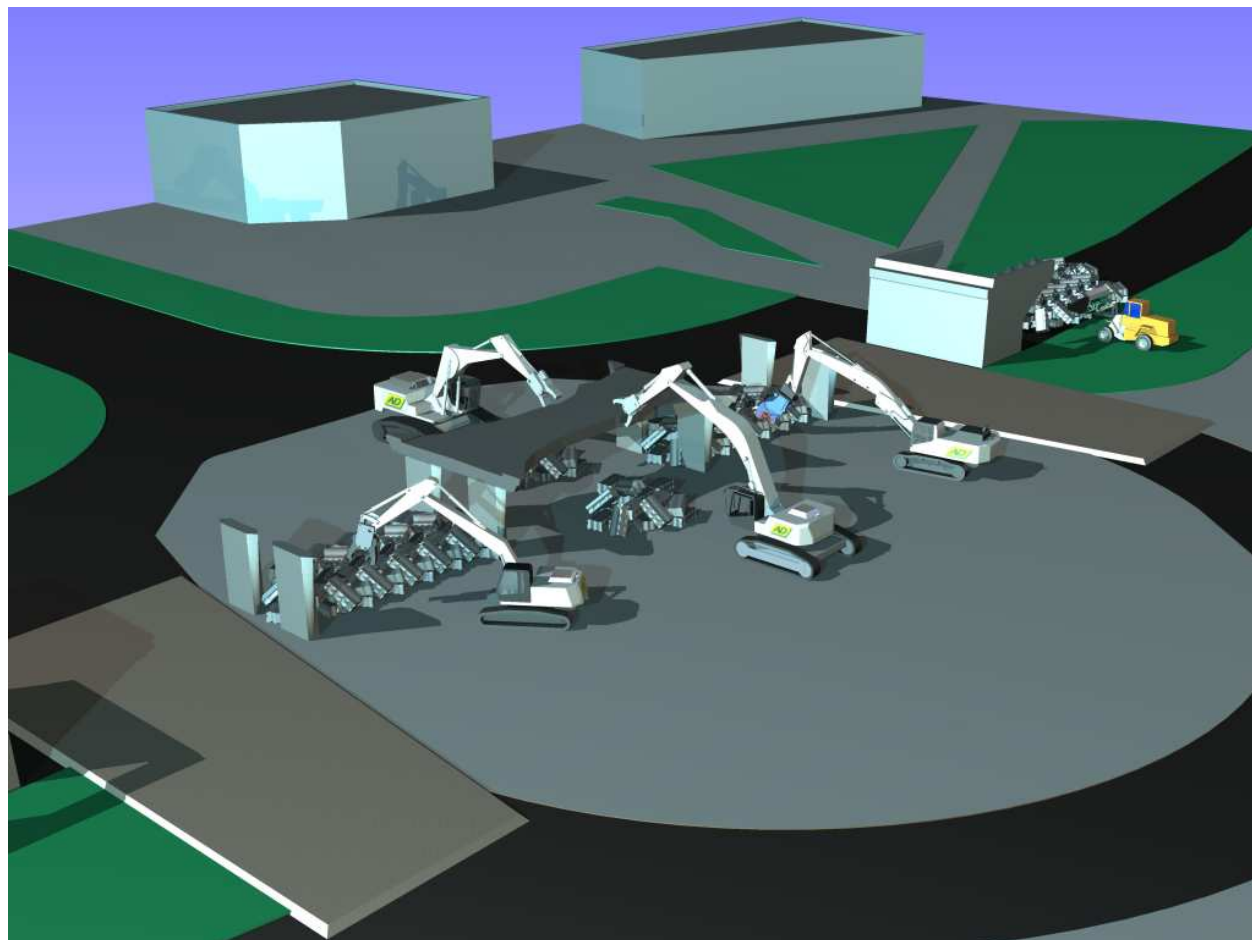
- ❖ Après neutralisation de la circulation, mise en place d'un matelas de protection sur chaussée conservée. Protection composée d'un géotextile et des matériaux de déblais stockés sur le rond-point



- ❖ Broyage du tablier du pont depuis les culées vers le milieu de l'ouvrage avec 2 pelles de 50T équipées de cisaille béton.
- ❖ Déblayage à l'avancement des matériaux démolis et coltinage vers les deux aires de stockage situées au niveau des culées à l'aide de deux pelles de 25T et d'un chargeur de 3500L



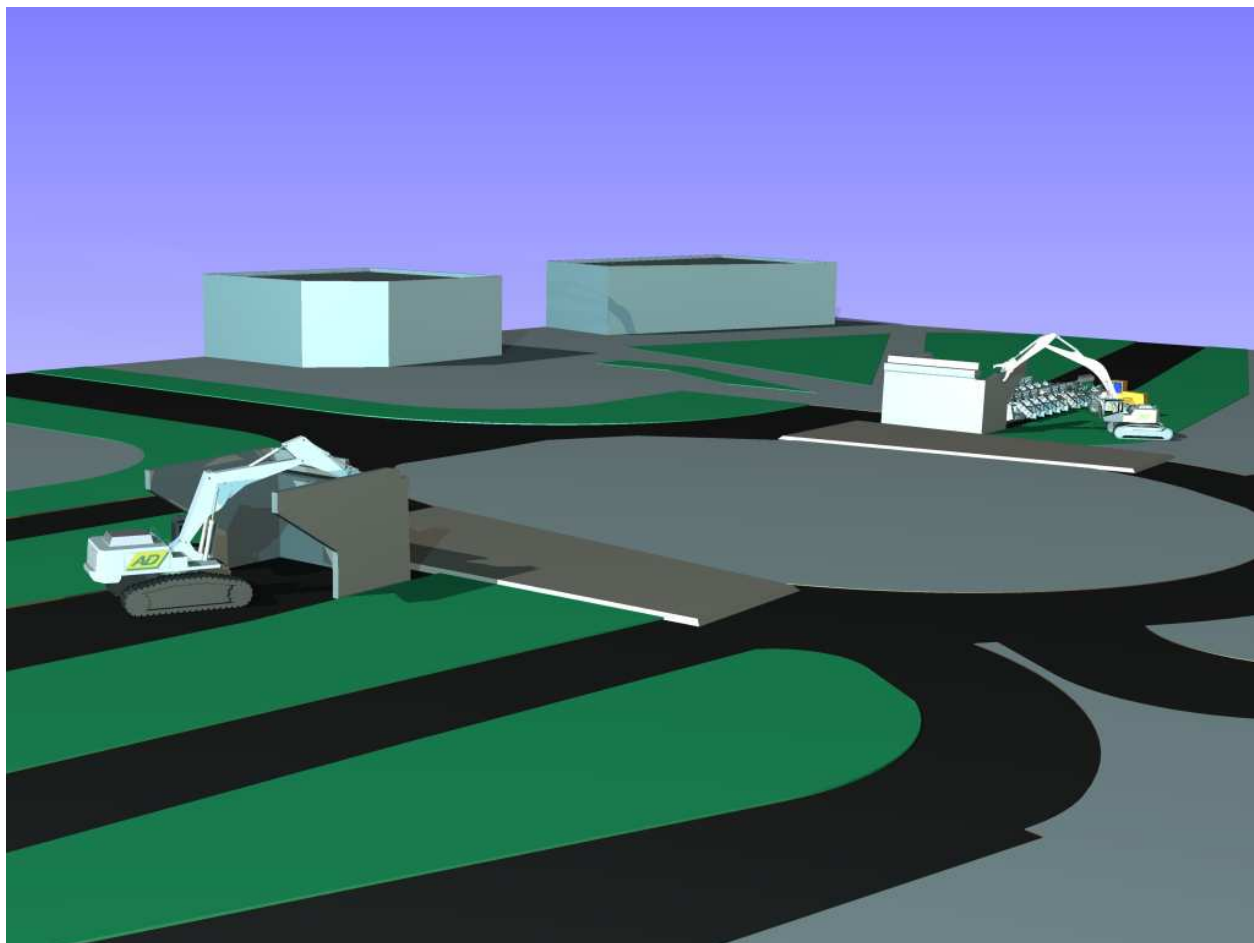
- ❖ Broyage du tablier du pont depuis les culées vers le milieu de l'ouvrage avec 2 pelles de 50T équipées de cisaille béton.
- ❖ Déblayage à l'avancement des matériaux démolis et coltinage vers les deux aires de stockage situées au niveau des culées à l'aide de deux pelles de 25T et d'un chargeur de 3500L



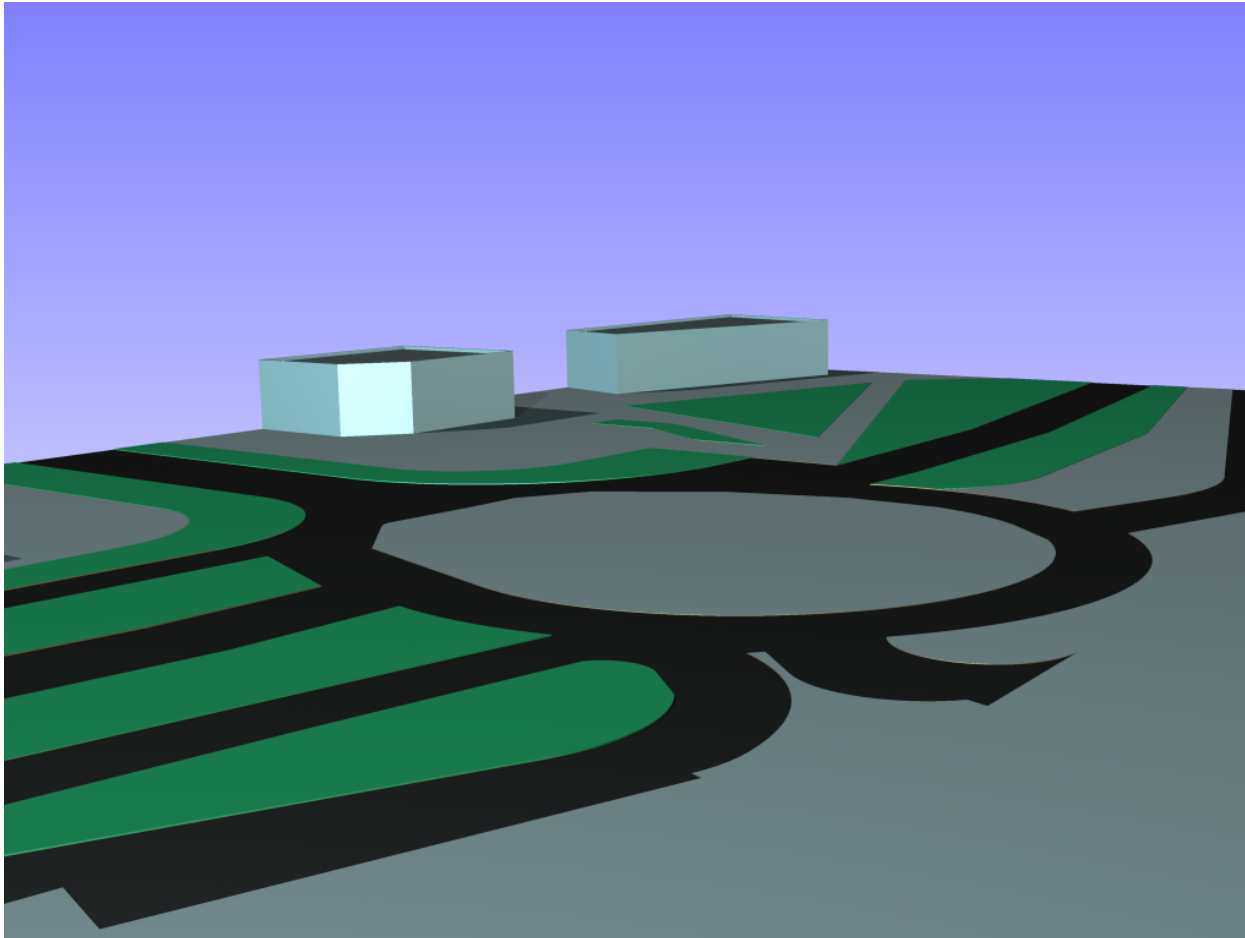
- ❖ Broyage du tablier du pont depuis les culées vers le milieu de l'ouvrage avec 2 pelles de 50T équipées de cisaille béton.
- ❖ Déblayage à l'avancement des matériaux démolis et coltinage vers les deux aires de stockage situées au niveau des culées à l'aide de deux pelles de 25T et d'un chargeur de 3500L



- ❖ Broyage des piles avec 2 pelles de 50T équipées de cisaille béton.
- ❖ Déblayage à l'avancement des matériaux démolis et coltinage vers les deux aires de stockage situées au niveau des culées à l'aide de deux pelles de 25T et d'un chargeur de 3500L



- ❖ Broyage des culées avec 2 pelles de 50T équipées de cisaille béton.



- ❖ Libération de la zone pour remise en circulation après évacuation des protections et passage d'une balayeuse.
- ❖ Evacuation des matériaux en stock vers le centre de valorisation en horaire normales en semaines 30 et 31.

06h00

Par MICHEL MONTEIL

Bordeaux

L'autopont a disparu en une nuit et une journée

Situé au centre de la zone commerciale, l'autopont édifié dans les années 70 a été détruit par le patient travail des pelleteuses en action tout le week-end.



Les engins de travaux publics ont réduit à l'état de blocs l'ancien autopont. PHOTO PHILIPPE TARIS

Gilet fluo jaune et casque sur la tête, Damien Sabarots, conducteur de travaux chez Avenir déconstruction, et Bernard Durracq, de la direction des travaux de la CUB, voient le chantier avancer dans les délais. Comme prévu, à la fin de cette journée de dimanche, l'autopont de Mérignac-Soleil a totalement disparu de la zone commerciale. Réduit à deux tas de gravats de plus de 300 mètres cubes chacun, soit un poids total évalué à 2 000 tonnes.

Datant du début des années 70, l'ouvrage a été sacrifié dans le cadre de la rénovation des voies de circulation du cœur du centre commercial et de la liaison avec l'aéroport, comprenant l'avenue de la Somme, l'avenue de Matosinhos, l'avenue Kennedy et le chemin de Pouchon.

Deux équipes se relaient

Premier signe : l'interdiction de l'autopont à la circulation était effective depuis le 23 juin. Après le démontage des rampes d'accès de cet ouvrage de 80 mètres et de cinq travées, la partie la plus

spectaculaire du chantier s'est déroulée ce week-end. Maître d'ouvrage, la CUB avait retenu Moter pour la mener à bien.

« Nous avons commencé samedi à 20 heures », raconte Bernard Durracq. Deux équipes de sept personnes ont opéré sur le site durant les deux jours avec quatre tracto-pelles et un bulldozer pour enlever le tablier et déposer les piliers. Le voisinage étant essentiellement constitué de magasins, les engins ont pu broyer, arracher, déplacer les blocs de béton et d'armatures métalliques toute la nuit.

La route et le rond-point avaient été préalablement recouverts de terre et de grave afin de ne pas les endommager. Durant vingt-quatre heures, le quartier a vécu dans le bruit du moteur des engins de chantier, le choc du béton contre l'acier des pelles, le grincement des tiges métalliques. Mis à part samedi soir où le temps était assez sec, les allées et venues des pelles n'ont pas généré trop de poussière.

Une étape d'un long chantier

Les gravats accumulés, mélange de béton, de tiges d'acier, de terre et même de vieux pneus seront progressivement enlevés cette semaine de leurs deux points de stockage par des camions. Ils seront acheminés vers un centre de tri et de recyclage situé entre Mérignac et Saint-Jean-d'Illac.

Rendue possible par la mise à double sens de l'avenue Kennedy, la démolition du toboggan, si elle apporte une modification majeure au paysage urbain de Mérignac-Soleil, ne marque pas pour autant la fin des travaux et des difficultés de circulation. Pour cela, il faudra attendre la fin janvier 2012.

24 juin 2011 09h25 | Par **Dominique Manenc**

L'autopont a vécu

La structure qui longe l'hypermarché sera démontée le mois prochain.



Désormais l'autopont est fermé à la circulation et les voitures n'y passeront plus. PHOTO THIERRY DAVID

Depuis hier, impossible d'emprunter l'autopont qui longe Mérignac Soleil. Il est définitivement fermé et les automobilistes doivent le contourner, pour la bonne raison qu'il va être démolé dans le courant de juillet. « Soit le week-end du 14, soit celui du 22, avec une remise en service de l'avenue de la Somme, au plus tard, le lundi qui suivra le chantier », fait savoir le service communication de la CUB. Depuis hier donc, on a simultanément mis à double sens l'avenue Kennedy, entre l'avenue de Mathosinos et son intersection avec l'avenue de la Somme. Par contre, la portion de cette dernière artère située entre Mondial Moquette et l'avenue Vigneau est interdite à la circulation pour faciliter les travaux de destruction du toboggan. Pour entrer et sortir du centre commercial, on peut prendre l'avenue Mathosinos, ou pour le quitter seulement, le chemin de Pouchon.

Circulations douces

La mise à double sens de l'avenue Kennedy permet donc de supprimer l'autopont et l'engorgement du rond-point installé dessous. Elle permet également d'aménager l'espace public de l'avenue de la Somme par des plantations et la reconfiguration des voiries. « Ces travaux sont nécessaires pour fluidifier le trafic entre l'aéroport et Bordeaux, pour traiter l'entrée de ville et pour mieux sécuriser l'accès à Mérignac Soleil », indique Claude Baudry, maire adjoint à l'urbanisme de Mérignac. « La municipalité a demandé à la CUB de réfléchir à une liaison en bus à haut niveau de service avec une fréquence de 10 minutes, sur l'avenue Kennedy, pour desservir l'aéroport. Ces études concernent la création d'une voie dédiée à ce mode de transport », poursuit l' élu.

« La municipalité de Mérignac a demandé à la CUB de réfléchir à une liaison en bus à haut niveau de service pour desservir l'aéroport »

De l'habitat et des services

Claude Baudry ajoute que la ville de Mérignac et la Cub s'intéressent aux circulations douces entre les pôles commerciaux de part et d'autre de l'avenue de la Somme (Boulangier, Alinéa, Leroy-Merlin etc...).

Mais la communauté urbaine et la ville travaillent aussi sur le long terme dans le cadre du projet de construction des 50 000 logements annoncés sur l'agglomération d'ici 20 ans. « Toute la zone comprise entre les Quatre Chemins et la rocade sera étudiée par un cabinet de renommée internationale qui devrait être désigné par la CUB. Il s'agira de transformer ce secteur monofonctionnel (c'est-à-dire commercial) en une zone multifonctionnelle élargie à de l'habitat et des services », détaille Claude Baudry.

Cet immense chantier de voirie s'inscrit dans un autre projet, celui de l'agrandissement de la galerie marchande de Mérignac Soleil, dont nous livrons le calendrier (voir encadré).

Galerie marchande : le chantier sera achevé dans trois ans

La Ségécé, société de gestion de la surface commerciale de Mérignac Soleil, a envisagé de restructurer sa galerie marchande créée en 1987.

Celle-ci devrait s'enrichir de 5 500 mètres carrés de commerces et amener de nouvelles enseignes. Le projet induit parallèlement une augmentation de la capacité de stationnement. « Nous avons décalé l'ensemble de ces travaux afin d'éviter qu'ils se télescopent avec la réfection des voiries qui vient de commencer », explique Patrick Dujols, directeur de la Ségécé qui fournit des précisions sur son calendrier.

Depuis le 24 mai, on a commencé des travaux « invisibles » sur les réseaux. « La semaine prochaine, nous réaliserons l'enrobé sur la portion de parking située entre les portes 1 et 3. La totalité de la pose du revêtement sera opérée vers la mi-août avec la signalétique des places de stationnement ».

Le projet comprend la construction de parkings en silo. « Le silo 2, entre les portes 2 et 3, sera fait entre janvier et juillet 2012. Là, on gagnera 600 places. En septembre 2012, on démarrera l'extension de la galerie marchande, jusqu'en mars 2014. Le silo 1 (porte 1 à 2) sera construit entre fin janvier et juillet 2014. La réalisation des deux silos nous permettra de passer de 3100 places à 3800, voire 3900 », assure Patrick Dujols.

11 avril 2011 10h15 | Par JEAN-PAUL VIGNEAUD

Bordeaux

Le bouchon de Mérignac Soleil va finir par sauter

L'avenue Kennedy passera à double sens cet été, ce qui évitera aux automobilistes de retour de l'aéroport de s'engluer dans le trafic du centre commercial.



Bientôt, les automobilistes provenant de l'aéroport et se rendant à Bordeaux n'auront plus à transiter par Mérignac Soleil

Une bonne nouvelle pour ceux et celles qui empruntent régulièrement la route de l'aéroport : le bouchon du centre Mérignac Soleil va enfin sauter.

Depuis longtemps, au niveau de cette zone commerciale et industrielle (l'une des plus denses de l'agglomération), il y a une anomalie. Lorsqu'on va à l'aéroport via l'avenue Kennedy, aucun problème. C'est tout droit. En revanche, lorsqu'on revient de l'aéroport, on est contraint de quitter l'avenue Kennedy et de faire un crochet pour longer le parking du magasin Carrefour et rejoindre la route normale plus loin.

Aux heures de pointe, cette boucle inutile conduit à la galère, le trafic de transit se mélangeant au trafic propre du centre commercial. Selon les comptages 2010 (source CUB), entre 15 000 et 16 000 véhicules passent dans chaque sens ici chaque jour, soit plus de 30 000 les deux sens confondus.

Le plan de circulation revu

Pour faire sauter ce point noir, pas d'autre solution que de redessiner tous les axes du secteur. Ce que les services de la CUB ont fait, d'autant plus vite que le centre commercial va s'agrandir et vraisemblablement drainer une clientèle plus importante dans l'avenir.

Un chantier de taille. Pas moins de 4 millions d'euros de travaux programmés, la CUB couvrant le plus gros de la dépense, la commune de Mérignac prenant à sa charge les aménagements annexes comme l'éclairage et les plantations nouvelles (700 000 euros). Objectif : séparer le trafic de transit Bordeaux Aéroport et le trafic « Mérignac Soleil », départementale 106.

Les travaux sont engagés depuis plusieurs mois. Côté centre commercial surtout. Ici, un immense rond-point a été réalisé, juste sous l'auto-pont. Ce rond-point accueillera tous les véhicules qui entrent ou qui sortent de la zone commerciale (toutes enseignes confondues). Bientôt, ce même rond-point recevra aussi le trafic de la départementale 106 (Mérignac-Saint-Jean-d'Illac) car l'auto-pont va être démolit. Les travaux sont programmés pour l'été.

À proximité, toutes les voies menant au parking du centre commercial sont en cours de révision ou vont l'être, avec encore ici, des courbes plus douces et des ronds-points pour rendre la circulation plus fluide.

Ce n'est pas là toutefois qu'il y aura le plus grand chambardement. C'est sur l'avenue Kennedy. Pour recevoir tout le trafic de transit Bordeaux-Aéroport, cette avenue va passer à double sens (voir

infographie). Les travaux viennent de commencer et vont se prolonger jusqu'à la mi-juillet.

4 et 5 voies

Un très gros chantier. Les entreprises vont élargir toute la plateforme afin de pouvoir loger cinq voies sur un premier tronçon, quatre sur le second.

Cinq voies entre Mondial-Moquette-et Planète Saturn (trois en direction de l'aéroport, deux en direction de Bordeaux centre) et quatre voies entre Planète Saturn et Alinéa (trois voies en direction de l'aéroport, une dans le sens Bordeaux centre). Dans le sens aéroport, la troisième voie est prévue pour tourner à gauche et accéder au centre commercial.

Un peu compliqué tout cela mais ce qu'il faut retenir, c'est que cela circulera bien mieux. Le décor sera également plus agréable, avec de nouveaux lampadaires, des arbres et un aménagement paysager adapté. Avec évidemment aussi, des trottoirs où l'on ne se tord pas les pieds (ce qui est le cas aujourd'hui) et une piste cyclable à l'ombre d'une haie (déjà présente).

Naturellement, la réalisation de ce chantier va provoquer des perturbations. Une gêne limitée promet-on toutefois, la circulation n'étant jamais interrompue, deux voies devant rester ouvertes en permanence.

22 juin 2011 16h19 | Par **DELHOUMEAU Olivier**

Chantier de Mérignac Soleil : pas de circulation via l'autopont

A compter de jeudi, la circulation via l'autopont de Mérignac Soleil sera coupée, pour permettre la dépose de l'éclairage, et réaliser les travaux de préparation

L'avenue Kennedy sera mise à double sens depuis l'avenue Matosinhos jusqu'à son intersection avec l'avenue de la Somme. La société Moter procédera également à la fermeture de l'avenue de la Somme à la circulation publique.

Les accès au centre commercial seront conservés par l'avenue Matosinhos et le chemin de Pouchon. Cette configuration sera conservée jusqu'à fin novembre.

La démolition de l'autopont est prévue début juillet, avec quinze jours de travaux.

© www.sudouest.fr 2011